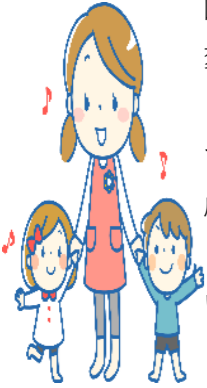


ちばなハイサイ子育てだより

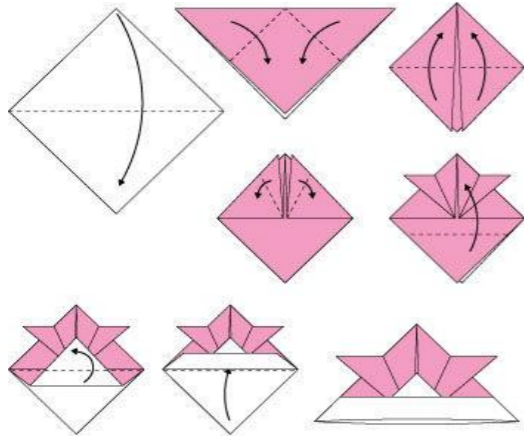
新緑のまぶしい季節になりましたね。ちばなハイサイ保育園では、園児が製作したこいのぼりが元気よく風に吹かれ、5月への季節の変わり目を感じています。

ここ、ちばなハイサイ保育園は、今年4月に開園したばかりの保育園です。多くの子どもたちとの出会いを大切に、子どもたちの健やかな成長を見守りながら、楽しく保育を行って行きたいと思っております。また、ご家庭でも楽しめる様な情報や、育児、子育てに役立つ情報等も発信していきたいと考えています。

今後ともよろしくお願い致します！



お家でできる親子製作～かぶと編～



お家にある新聞紙や折り紙などで、ぜひ試してみてください♪

お外から帰ってきたら、手洗い・うがいをしよう！



子育て知識情報

体調を崩した時のホームケア

★様子を見る際のポイント

体温

子どもの平熱はだいたい36.5～37.4℃。おとなよりやや高めです。1日の中でも差がありますし、個人差も大きいので、元気なときとときどき測って平熱がどのくらいか知っておきましょう。ふだんより高めだったら着せすぎではないか？室温が高くないか？など確認を。

食欲

子どもはもともと食べる量にムラがありますが、極端に食欲が落ちている場合は何かあると考えてみて、せきや鼻水・のどの痛み・腹痛・下痢など、ほかの症状がないかよく見てあげましょう。食欲がないときは脱水症状をおこさないように、水分はしっかりとるように心がけて。

睡眠

寝つくときや寝ているとき、普段通りすやすやとよく眠れているかがポイント。夜泣きがいつもよりひどいときは、熱や腹痛、風邪の症状、発疹など、眠れない原因が何かないか、探ってあげましょう。

小児科医 竹内 邦子

給食人気メニュー♪

鶏のから揚げ

みんな大好き、から揚げ！ちばなハイサイ保育園では、アレルギーがある子ども達も給食を楽しめるように、牛乳や卵などを使用せずに提供しています♪

材料：鶏肉 にんにく 生姜 醤油 酒 片栗粉 油
ぜひ、ご家庭でもお試しください！

～絵本の紹介～

親子でスキンシップを楽しめる絵本

『くっついた』（乳児向け）

ページをめくる楽しさを重視したシンプルな構成と、親子を登場させる親近感の演出が魅力的！最後に両親と子どもがくっつくストーリーは、ほっこりと優しい気持ちになれるはず。

3・4歳児向け『てのひらおんどけい』

てのひらは、みんなが持っている温度計。あったかい？つめたい？

初めての科学絵本としておすすめです。



GW

5月3日『憲法記念日』

5月4日『みどりの日』

5月5日『こどもの日』

5月6日『振替休日』

GWも体調管理に気をつけて、過ごしましょう！

